



检测报告

Test Report



F6Ak6SNx

产品名称: LED路灯
Name of Sample
型号规格: ZDL1812-100 100W
Type
委托单位: 丹阳市华东照明灯具有限公司
Applicant
检测类别: 委托检测
Test Purpose

上海市质量监督检验技术研究院
Shanghai Institute of Quality Inspection and Technical Research
国家灯具质量监督检验中心
China National Lighting Fitting Quality Supervision Testing Centre



国家电光源质量监督检验中心(上海)
检测报告

报告编号:W02329120122
第 1 页共 9 页

样品名称	LED路灯	检测类别	委托检测
型号规格	ZDL1812-100 100W	商 标	/
等级	合格品		
委托单位	丹阳市华东照明灯具有限公司		
受检单位	丹阳市华东照明灯具有限公司		
标称生产单位	丹阳市华东照明灯具有限公司		
委托书编号	W02329120122	委托/抽样日期	2023年11月13日
到样日期	2023年11月13日	抽样地点	/
样品数量	1只	受检批数量	/
生产日期	/	批号/编号	/
样品到样状态	完好	委托方送样	
检测地点	上海市闵行区江月路900号		
检测依据	GB 7000.1-2007 灯具 第1部分:一般要求与试验 GB 7000.203-2013 灯具 第2-3部分:特殊要求 道路与街路照明灯具		
检测日期	2023年11月13日 至 2023年11月15日		
检测结论	本报告仅提供实测值。详见本报告检测结果汇总表。 		
委托单位 通讯资料	地址	江苏省丹阳市界牌镇灯城大街2号	
	邮编	/	电话 18130615215
备 注	本报告检测结论是根据检测依据/判定依据仅对所检项目得出的,不代表未经检测的项目或功能符合要求.		

批准 凌莉
授权签字人

凌莉

审核

陆培鸣

主检

杨俊

SQI/KJ-JL/BG-01

国家电光源质量监督检验中心
检验检测

非标准方法的说明:

-

偏离标准方法的说明:

-

抽样程序的说明:

-

有关结果的不确定度的说明:

-

样品特征状况:



备注:“-”表示要求不适用于该产品、“/”表示不进行该项试验或无内容。

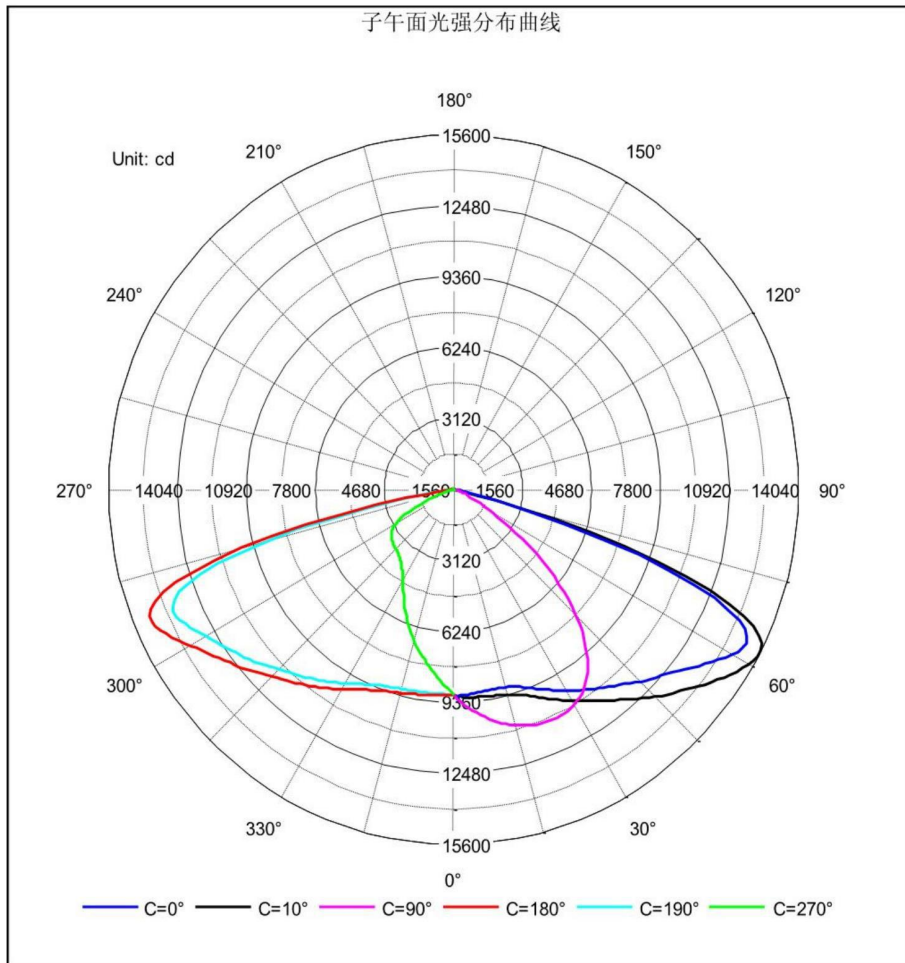


检测结果汇总					
序号	检测项目	技术要求	检测结果	单项判定	备注
1	灯具效率	测试仪器和实验室条件、测试用光源和被测灯具的要求、测试方法和过程(测试参数见第4页)。	-	-	/
2	路边向上光通量 (lm)		0	/	<input type="checkbox"/> 相对法 ¹ <input checked="" type="checkbox"/> 绝对法
3	路边向下光通量 (lm)		10336.1	/	<input type="checkbox"/> 相对法 ¹ <input checked="" type="checkbox"/> 绝对法
4	屋边向上光通量 (lm)		0	/	<input type="checkbox"/> 相对法 ¹ <input checked="" type="checkbox"/> 绝对法
5	屋边向下光通量 (lm)		4667.2	/	<input type="checkbox"/> 相对法 ¹ <input checked="" type="checkbox"/> 绝对法
6	子午面光强分布曲线		见第5页	/	/
7	圆锥面光强分布曲线		见第6页	/	/
8	等光强曲线		见第7页	/	/
9	等照度曲线		见第8页	/	/
10	利用系数曲线		-	/	/
11	灯具效能 ²		150.0lm/W	/	/
12	功率因数		0.982	/	/
13	输入功率		100.1W	/	/
14	相关色温		3091K	/	/
15	显色指数		72.4	/	/
16	道路照明值计算		见第9页	/	/

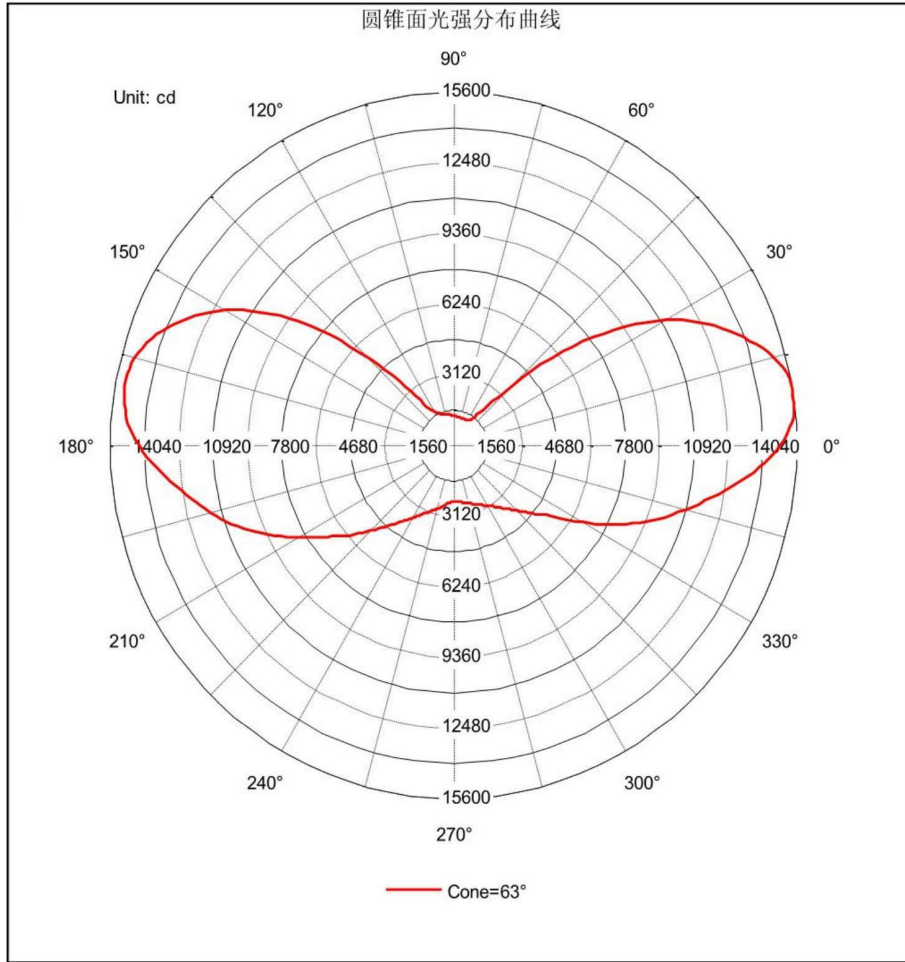
注1: 每1000lm光源光通量的灯具光输出。
注2: 灯具效能是指在使用自带的灯的控制装置条件下, 实测的总光通量和总功率的比值。当被测样品为光源时, 效能是指光源的光效。

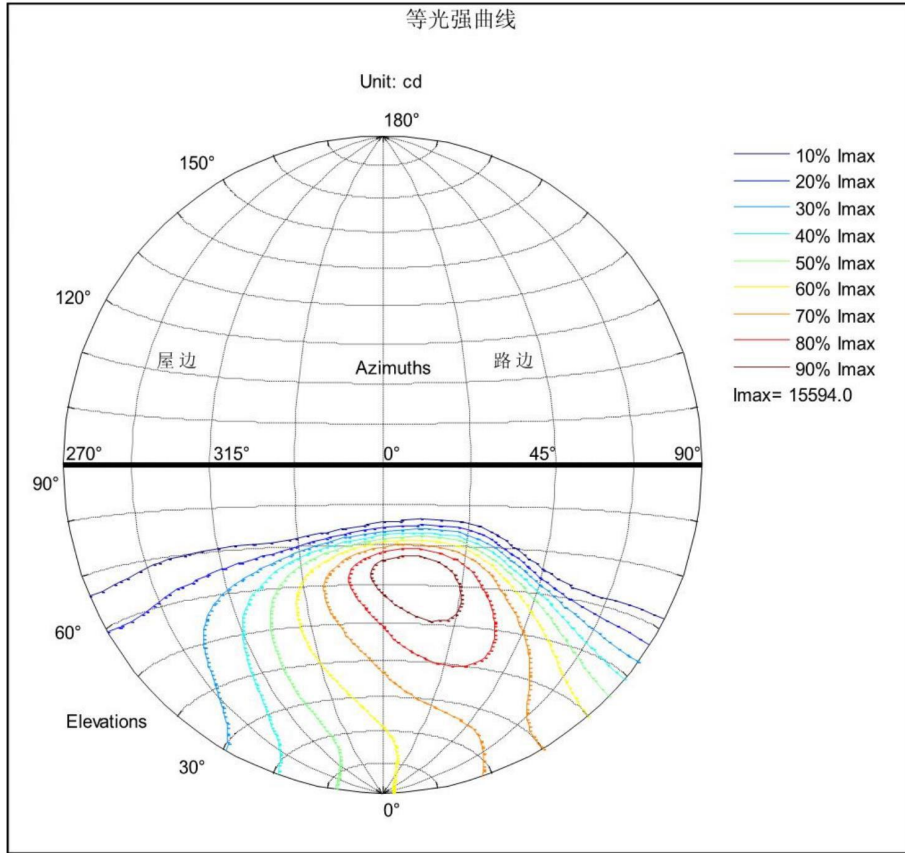
 1
 2
 3
 4
 5
 6
 7
 8
 9
 10
 11
 12
 13
 14
 15
 16

依据标准	GB/T 9468-2008 灯具分布光度测量的一般要求 IES LM-79-08 固态照明产品电气和光度测量方法				
试验设备	卧式分布光度系统, 高精度快速光谱辐射计				
样品说明:					
样品名称	LED路灯				
型号规格	ZDL1812-100 100W				
样品尺寸	长: 0.11m 宽: 0.18m (出光口面)				
光源数	56	灯座型号	-		
额定电压	220V				
测试用镇流器说明:					
名称型号	LED控制装置				
测试用光源说明:					
名称型号	发光二极管				
额定光通	不详				
测试条件:					
室温	25℃	试验电压	220V	测试距离	20.36m
相对湿度	55%	电源频率	50Hz		
测试电参数	输入功率	100.1W			
	电源电流	0.585A			
	电源电压	220V			
控光部件说明	灯座位置	-			
	安装角度是否可调	固定	测试角度	水平	
	光学部件	敞开无罩, 每个LED带透镜			
备注	/				



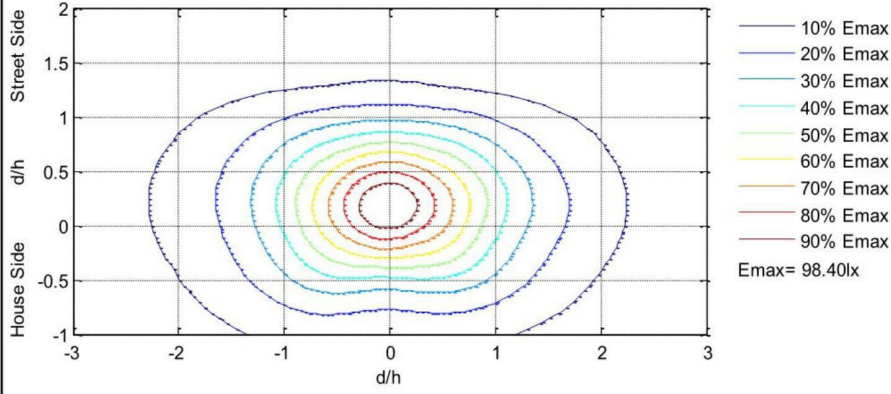
中国
检验





等照度曲线

计算高度10m, 灯下垂直点照度为90.42lx



Height(m)	5	6	7	8	9	10	11	12	13	14	15	16
Factor	4.00	2.78	2.04	1.56	1.23	1.00	0.83	0.69	0.59	0.51	0.44	0.39

检测·用

条件1:

道路照明标准值，道路照明节能评价				
灯具系统 安装条件	道路类别:	次干路		
	道路宽度 (m):	12		
	车道数:	2		
	道路表面材料:	沥青		
	灯具布置方式:	单侧布置		
	灯具安装高度h(m):	10		
	灯杆的安装间距 S(m):	36		
	灯具悬挑长度 (m) :	1.41		
	灯具仰角(°) :	10		
计算项目	计算数据		限值	判定
	左边单侧	右边单侧		
Lav 维持值 (cd/m ²)	1.12	1.12	/	实测值
U _o	0.43	0.42	/	实测值
U _L	0.66	0.65	/	实测值
E _{hav} 维持值 (lx)	17.6	17.6	/	实测值
U _{Eh}	0.49	0.49	/	实测值
TI 初始值 (%)	9.8	9.0	/	实测值
SR	0.53	0.53	/	实测值
LPD (W/m ²)	0.28	0.28	/	实测值
备注：维护系数0.70				
以下空白				

/ 附件 1 5 章

注 意 事 项

- 1、 报告无“检验检测专用章”或检测单位公章无效。
- 2、 不得部分复制报告，复制报告须加盖“检验检测专用章”或检测单位公章，否则无效。
- 3、 报告无主检、审核、批准人签名无效。
- 4、 报告涂改无效。

声 明

- 1、 本质检机构保证检测的科学性、公正性和准确性，对检测的数据、结果负责，并对客户所提供的样品和技术资料保密。
- 2、 对送样委托检测报告若有异议，应于报告收到之日起十五日内向本质检机构提出，逾期不予受理。
- 3、 未经本质检机构同意，委托人不得擅自使用检测数据、结果进行不当宣传。
- 4、 本质检机构在资质认定证书确定的能力范围内，对社会出具具有证明作用数据、结果时，应当标注检验检测机构资质认定标志，并加盖检验检测专用章。在资质认定证书确定的能力范围外，出具的检验检测报告或者证书上不得标注检验检测机构资质认定标志，该数据、结果对社会不具有证明作用。

上海市质量监督检验技术研究院所属单位一览表

- 1. 食品化妆品质量检验所(代码 SP) / 国家食品质量监督检验中心(上海) / 国家保洁产品质量监督检验中心 / 上海市食品质量监督检验站**
地址: 上海市徐汇区苍梧路 381 号 邮编: 200233
电话: 021-54263342、54263362 传真: 021-54263402
E-mail: shihuas@sqi.org.cn
- 2. 上海时代之光照明电器检测有限公司(代码 ZM) / 国家电光源质量监督检验中心(上海) / 国家灯具质量监督检验中心 / 国家轻工业灯具质量监督检测中心 / 上海市照明产品质量监督检验站**
地址: 上海市闵行区江月路 900 号 2 号楼 邮编: 201114
电话: 021-54336162、54336173、54336181、54336227 传真: 021-54337200
E-mail: salt@sqi.org.cn、salt@saltnet.com.cn、sdzg@sqi.org.cn
- 3. 机电产品质量检验所(代码 JD) / 上海市机电产品质量监督检验站**
地址: 上海市静安区万荣路 918 号 邮编: 200072
电话: 021-56035307、56652534 传真: 021-56652624
E-mail: jds@sqi.org.cn
- 4. 轻工与化工产品质量检验所(代码 QG、HG) / 国家日用消费品质量监督检验中心 / 化学工业鞋类质量监督检验中心 / 上海市轻工产品质量监督检验站 / 上海市化工产品质量监督检验站**
地址: 上海市闵行区江月路 900 号 3 号楼 邮编: 201114
电话: 021-54336172、54336175 传真: 021-54336175
E-mail: qgs@sqi.org.cn、qingqong@sqi.org.cn
地址: 上海市徐汇区苍梧路 381 号 邮编: 200233
电话: 021-54265916 传真: 021-64850804
- 5. 建材家居装饰装修质量检验所(代码 JC) / 国家家具质量监督检验中心 / 国家轻工业家具质量监督检测中心 / 国家轻工业建筑五金质量监督检测中心 / 国家建筑材料及装饰装修材料质量监督检验中心 / 上海市建筑材料及装饰装修材料质量监督检验站 / 上海市室内装饰质量监督检验站**
地址: 上海市闵行区江月路 900 号 5 号楼 邮编: 201114
电话: 021-54336170、54336225 传真: 021-54336170
E-mail: jcs@sqi.com.cn、jiancai@sqi.org.cn
- 6. 电子电器家用电器质量检验所(代码 DZ、DQ) / 国家电器能效与安全质量监督检验中心/国家智能电网分布式电源装备质量监督检验中心(上海)/ 中国商业联合会交电家电商品质量监督检验测试中心(上海) / 上海市电子家用电器质量监督检验站**
地址: 上海市闵行区江月路 900 号 4 号楼 邮编: 201114
电话: 021-54336322、54336146 传真: 021-54336146
E-mail: dzs@sqi.org.cn
地址: 上海市徐汇区苍梧路 381 号 邮编: 200233
电话: 021-64850806、54263939 转 传真: 021-64850806
E-mail: dqs@sqi.org.cn
- 7. 计量检测所:(代码 JL)**
地址: 上海市闵行区江月路 900 号 5 号楼 邮编: 201114
电话: 021-54336348、54336326 传真: 021-62892960
E-mail: jls@sqi.org.cn
地址: 上海市徐汇区永嘉路 627 号(长度室) 邮编: 200031
电话: 021-64372100 传真: 021-64372108
- 8. 上海质量技术监督认证中心(代码 SQC)**
地址: 上海市徐汇区永嘉路 627 号 邮编: 200031
电话: 021-64318322、64311651 传真: 021-64715086
E-mail: rzzx@sqi.org.cn
- 9. 培训中心(代码 PX)**
地址: 上海市静安区万荣路 918 号
电话: 021-56776627(主任室)、56773282 传真: 021-56773282
网址: <http://www.sqi.com.cn>、e-mail: peixun@sqi.org.cn
- 10. 纤维检验所(代码 XW) / 国家日用消费品质量监督检验中心/上海市纺织纤维质量监督检验站**
地址: 上海市长乐路 1228 号 邮编: 200040
电话: 021-62489889 传真: 021-62489902
E-mail: xws@sqi.org.cn